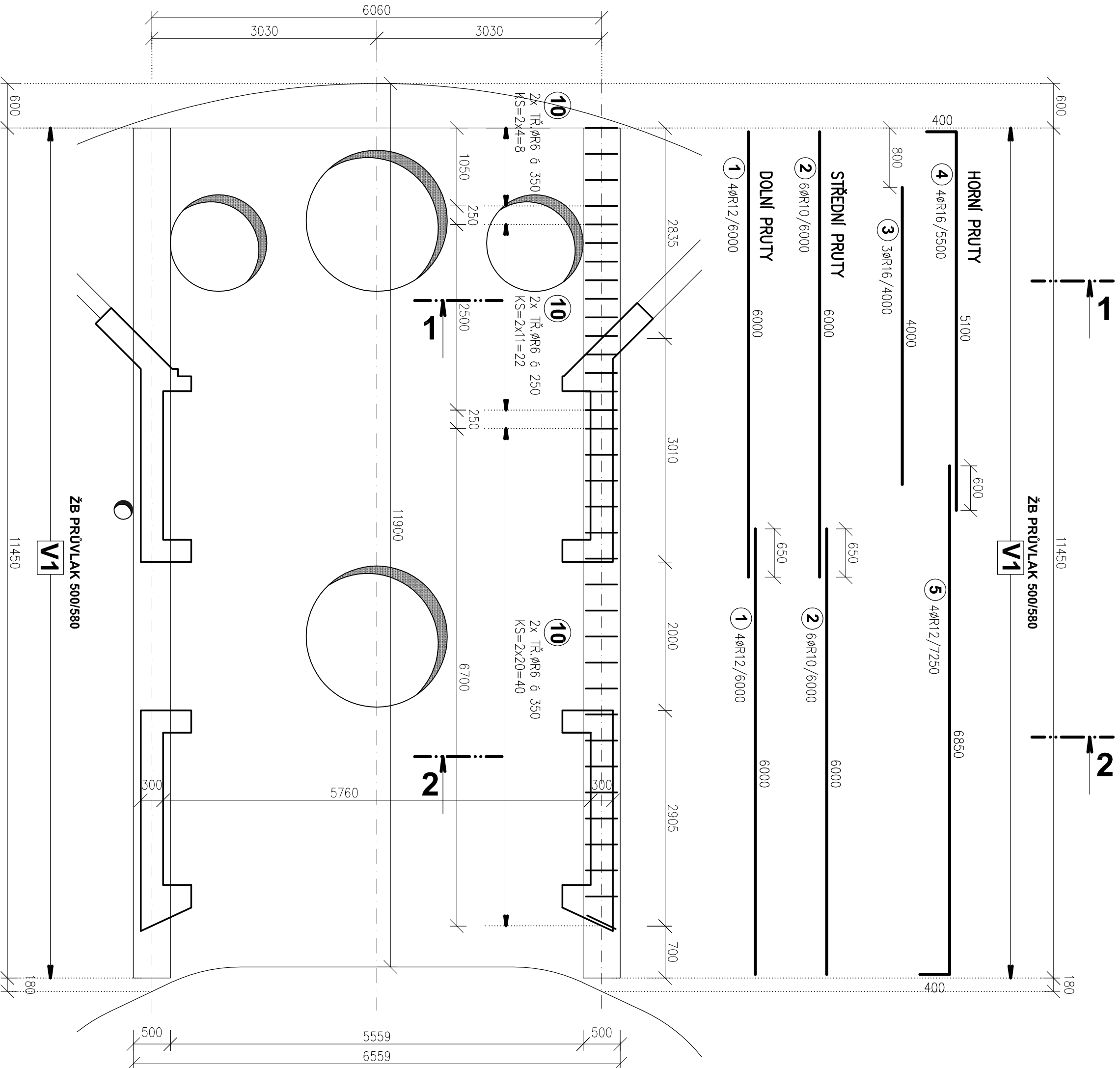


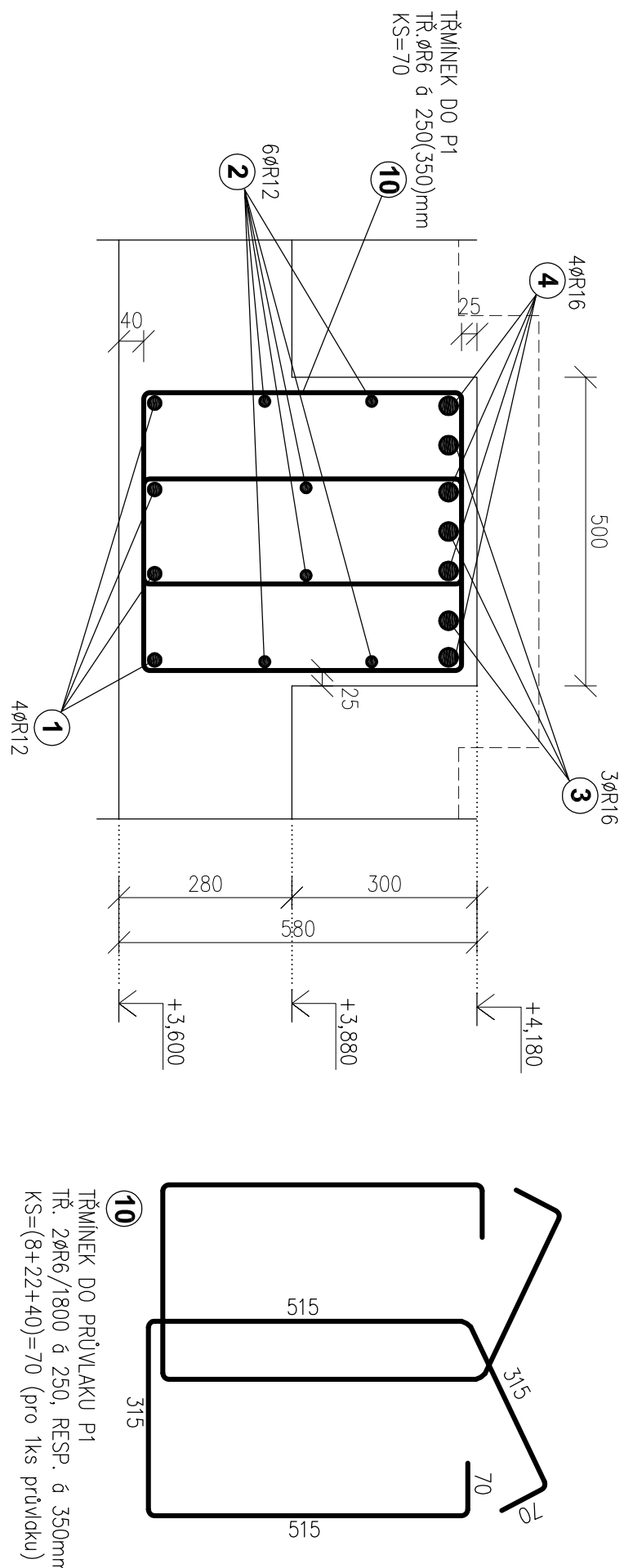
## VÝKRES VÝZTUŽE PRŮVLAKŮ P1 - detaily vyztužení, výpis vyztužení

**PŮDORYS, měř. 1:50**

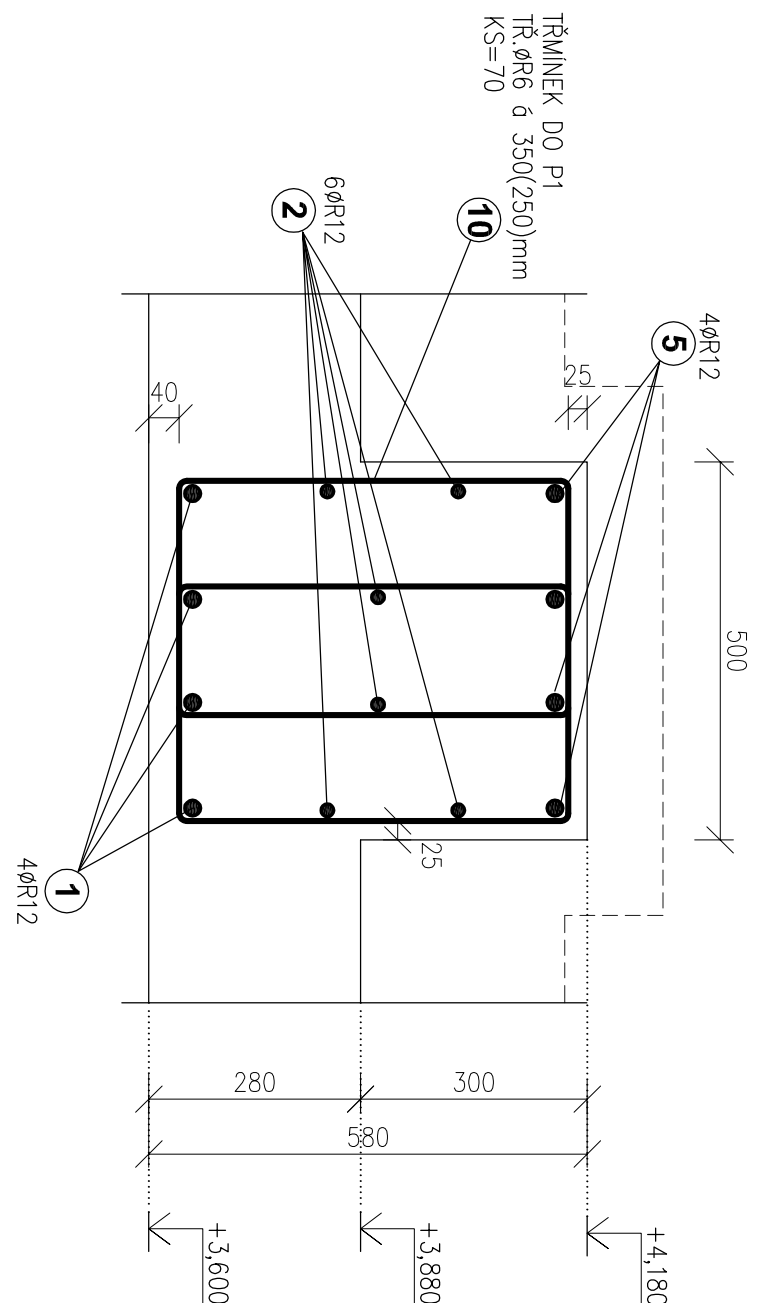


**VÝKRES VÝZTUŽE PRŮVLAKU P1 - detaily vyztužení, měř. 1:10**

**PRŮVLAK P1 ŘEZ 1-1, měř. 1:10**



**PRŮVLAK P1 ŘEZ 2-2, měř. 1:10**



VÝPIS VYZTUŽE PRŮVLAKŮ P1 - 2KS

POL. Č.	PROFIL	DĚLKA (mm)	POČET KS	DĚLKA DLE PROFILŮ					
				OCEĽ 10505 (R)					
				R6	R8	R10	R12	R16	
1	R12	6000	16				96,00		
2	R10	6000	24			144,00		24,00	
3	R16	4000	6						44,00
4	R16	5500	8						
5	R12	7250	8				56,00		
10	R6	1800	140	252,00					
DĚLKA DLE PROFILŮ (mm)									
HMOTNOST 1 b.m (kg)				222,00		0,395	0,888	1,78	
HMOTNOST DLE PROFILŮ (kg)				55,94					
CELKOVÁ HMOTNOST (kg)						88,85	136,75	107,30	
						388,85			

# MATERIÁLY A NORMY PRO BETONOVÉ KONSTRUKCE

**BETON C20/25, XC2 - CI 0,20**

**D<sub>max.</sub> 22 - S3**

## ZÁKLADY - DLE ČSN EN 206-1, ENV 13670-1

# BETON C25/30 - XC1 - CI 0,20

# D<sub>max.</sub> 22 - S3

**STROPNÍ DESKA, PRŮVLAKY A ŽEBRA - DLE ČSN EN 206-1, ENV 13670-1**

# OCEL B500B (R,W)

**DLE ÇSN 41 0505, ENV 13670-1**

# NÁVRH

NAVŘEŽENO DLE ČSN 73 1201, PROVEDENÍ DLE ENV 13670-1

## POZNÁMKY:

- PŘED BETONÁŽÍ NEZAPOMENOUTI VYNECHAT KAŽDÉ PROSTUPY PRO PROTESE A TECHNOLOGIE
- V PROSTUPECH VÁZANOU VÝŽÍTU DLE POTŘEBY PROSTRÁHNOUT NEBO ROZHODNOUT
- PŘI UKLÁDÁNÍ BETON. SMÍS. DOBRĚ HLINIT VIBRÁTORY
- BETON V PRACOVNÍ SPÁŘE ZDRAVNIT

**KRYTÍ VÝZTUŽE STROPNÍ DESKY - horní povrch ..... 30mm**

- dolný povrch ..... 25mm

KRYTÍ VÝSTUŽE ŽÁKÍ ADONÝCH PATEK .....	45mm
KNIH VIZIOZE FKOVLEAKO A ZEBEN .....	30mm

KRYTÍ VÝZTUŽE V TVÁRNICÍCH ZTRAC. BEDNĚNÍ ..... 25mm



file no. 100

ACADE		MÍSTO	
IČO: 0000 SO 01 = 328,200 m.n.m. BALŤ P.V.		MATEŘSKÁ ŠKOLA, ZÁPADNÍ UL., VARNSDORF	
INVESTOR		p.p.č. 2849/4, 2849/6, 2849/7, 2849/10, 2836/2, k.ú. VARNSDORF	
MÍSTO VARNSDORF MÚLA CESTICE 470 407 47 VARNSDORF		ZDROJITĚ MÍSTOSTA :  NE STANOVIS HODNĚK	
HLAVNÍ PROJEKTANT			
RE: ARCHITEKT STUDIO S.R.O. OSLAVTIO 786, 407 47 VARNSDORF TEL. 002 754 667, 474 770-222 f. 002 96 111 <a href="http://www.gymchic.cz">www.gymchic.cz</a>		ARCHITECT :  Resortor Grafik	
PO: MATEŘSKÁ ŠKOLA Měštkovo 399/7a, 460 01 Lábeře 3 TEL. 467 853 400 / 603 167 005 e-mail : <a href="mailto:sestava@materskyskola.cz">sestava@materskyskola.cz</a>		ZDROJITĚ PROJEKTANT :  Ing. Měřiválová	
PODROBNĚJŠÍ OBJEDNÁVKA A TECHNICKÝCH A TECHNICKÝCH DOKUMENTŮ Číslo : 2849/4-2849/6-2849/7-2849/10-2836/2		HP  Zobrazit Názvy	
FORMÁT		1,50, 1-10	
STUPEŇ		D1.2 STAVEBNĚ - KONSTRUKČNÍ ČÁST	
DPS		PROJEKCE	
NÁZEV VÝKRESU		VÝKRES VÝZTUŽE PRŮVLAKŮ P1 - půdorys, detaily vyztužení, výpis vyztužení	
MĚŘÍTKO		1:2019	
ČÍSLO VÝKRESU		ČÍSLO VÝKRESU	